

HOT SPOT®-COLLECTIE

PROPEL™



FreshWater®-zoutsysteem
Optioneel



FiberCor®
Hoge dichtheid Isolatie



Buitenverlichting



*Weergegeven met kuip in
Alpine White en omkasting
in Havana.*

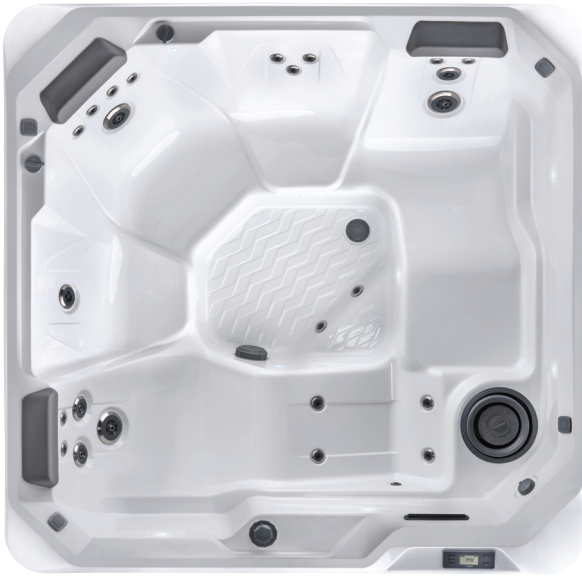
People	Seating	Jets	Spanning
5 Zitplaatsen	Ligplaats	24 Jets	230 V/ 16 amp

Afmetingen
208 × 208 × 84 cm

Waterverzorging

FreshWater® -zoutsysteem optioneel

HOT SPOT®-COLLECTIE TM PROPEL



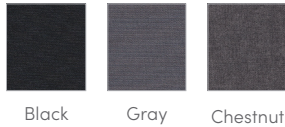
KUIPKLEUREN*



OMKASTINGKLEUREN*



AFDEKKINGSKLEUREN



LEGENDARISCHE MASSAGE

24 Gepersonaliseerde bediening jets

- 3 XL richtbare hydromassage-jets
- 2 directionele Hydromassage-jets
- 2 roterende hydromassage-jets
- 17 richtbare Precision-jets

EENVOUDIGE WATERVERZORGING

Waterverzorgingssysteem	FreshWater® IQ (optioneel) + Zoutsysteem (optioneel) + Slimme beheersysteem (optioneel) + Doseersysteem (optioneel)
--------------------------------	--

Effectieve filtratiezone	2,8 m ² , bovenfilter
---------------------------------	----------------------------------

TOONAANGEVENDE ENERGIEZUINIGHEID

Jetpomp	Wavemaster® 9200; Dubbele snelheid, 2,5 PK continubedrijf, 5,2 PK aanloopvermogen
Circulatiepomp	SilentFlo 5000™ Quiet Continuous Filtration
Verwarmingselement	No-Fault® 1500w/230v
Energiezuinigheid	FiberCor®-isolatie; Gecertificeerd volgens de normen van de California Energy Commission (CEC) en APSP 14, de Amerikaanse energiezuinigheidsnorm voor mobiele spa's.

Afdekking	9 tot 6 cm conisch, 32 kg/m ³ schuimdichtheidskern
------------------	---

AFMETINGEN

Afmetingen	208 × 208 × 84 cm
-------------------	-------------------

CAPACITEIT

Aantal zitplaatsen	5 volwassenen
---------------------------	---------------

Waterinhoud	1135 liter
--------------------	------------

Gewicht	350 kg leeg; 1880 kg gevuld*
----------------	------------------------------

BIJKOMENDE EIGENSCHAPPEN

Slimme spa-technologie	Hot Spring Spas-app, dankzij de Connected Spa Kit
Waterornament	Inclusief
Afdekkingshefsysteem	CoverCradle™, CoverCradle II of UpRite™
Trapjes	Hot Spot-collectie trapje (Almond, Havana, en Storm), Polymeer trapje (Ash, Black)
Controlesysteem	IQ 2020™ 230v/16amp, 50Hz
Verlichtingssysteem	Binnenkant: 10 veelkleurige LED lichtpunten, dimbaar Buitenkant: 4 veelkleurige LED lichtpunten, dimbaar

*De werkelijke kleuren en producten kunnen verschillen van de afdrukweergave. Ga naar uw verdeler om dit te controleren.
*Inclusief water en 5 volwassenen van elk 80 kg